

IC “Giuliano Giorgi”

Monteflavio – Montorio romano -Nerola/Acquaviva

ORGANIGRAMMA D’ISTITUTO

DIRIGENTE SCOLASTICO

Dott.ssa Mariangela FRANCUCCI

CONSIGLIO D’ISTITUTO



GIUNTA ESECUTIVA

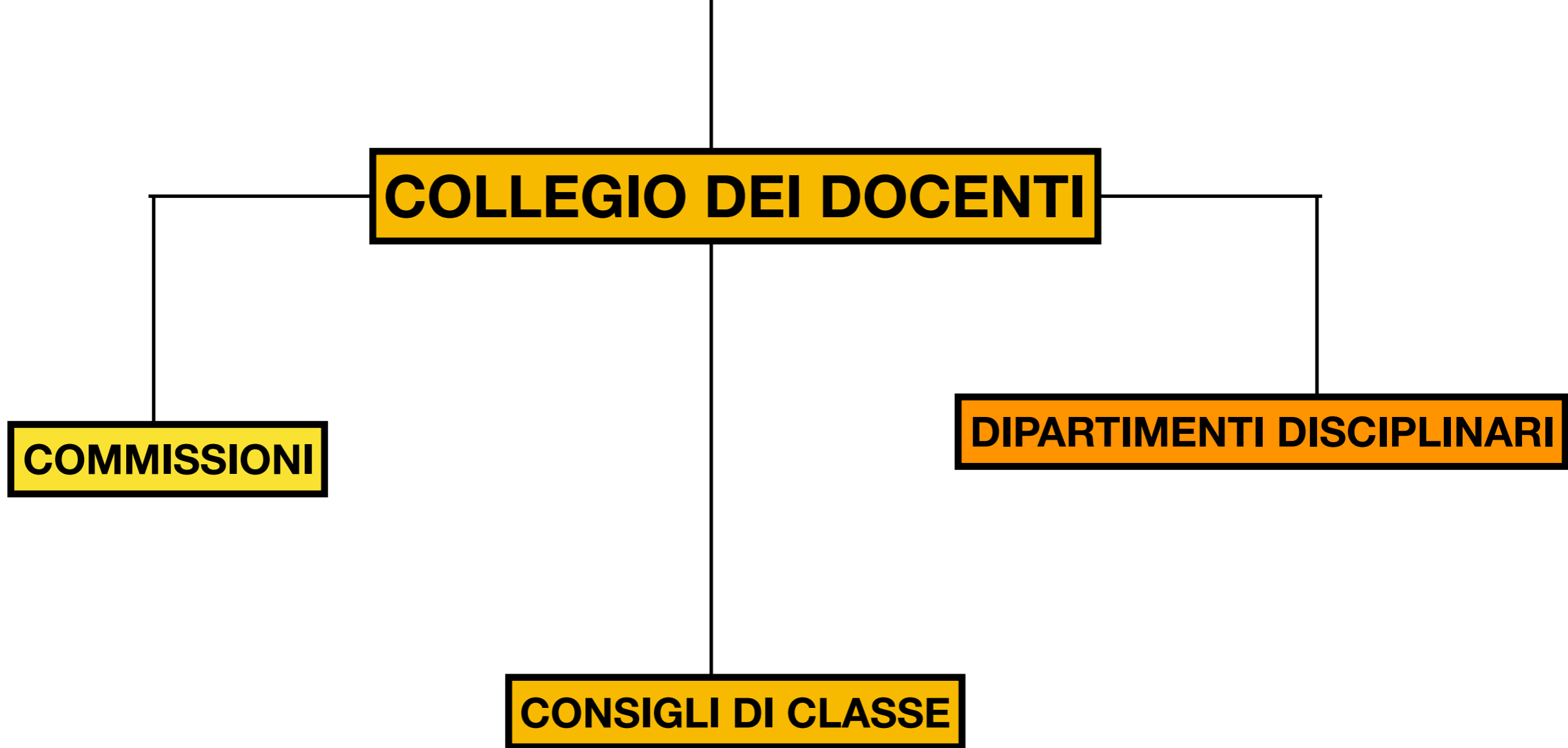


STAFF DEL DIRIGENTE

**Direttore dei servizi generali
ed Amministrativi**

**Collaboratori del Dirigente
Funzioni strumentali
Responsabile della sicurezza**

**Personale Amministrativo
Tecnico ed Ausiliare**



INCARICHI ORGANIZZATIVI E GRUPPI DI LAVORO

COLLABORATORI DEL DIRIGENTE

Milani Maria Antonella primo collaboratore con funzione Vicaria

Paolantoni Amanda secondo collaboratore

FUNZIONI STRUMENTALI

AREA 1 - PROGETTAZIONE RESPONSABILE DOCENTE CUCCARO STELLA

Coordinare, organizzare e raccordare le proposte progettuali a.s. corrente e le attività di ampliamento dell' offerta formativa (corsi di recupero, potenziamento, ecc.)

Curare la raccolta dei materiali prodotti dai docenti ed il loro inserimento nel POF

Organizzare e coordinare la rendicontazione finale delle attività/progetti

Curare i rapporti con gli eventuali soggetti esterni proponenti attività progettuali curricolari ed extracurricolari

Diffondere la cultura della progettazione nell'Istituto

Proporre iniziative di formazione attinenti la progettazione

Curare, in raccordo con le altre FFSS, i lavori del Curriculum d'Istituto

Curare la formazione e l'autoaggiornamento sulla normativa di settore

AREA 2 - VALUTAZIONE RESPONSABILE DOCENTE UGOLINI ROMINA

Coordinare, organizzare e raccordare i processi valutativi all'interno dell'istituto

Predisporre la documentazione relativa ai processi valutativi periodici (scrutini, griglie, criteri, ecc.)

Organizzare e coordinare le operazioni relative all'INVALSI e alla prova nazionale

Diffondere nell'Istituto la cultura della valutazione, soprattutto in senso migliorativo

Curare l'autovalutazione d'Istituto (Vales, monitoraggio, questionari qualità, ecc.)

Proporre iniziative di formazione attinenti la progettazione

Curare, in raccordo con le altre FFSS, i lavori del Curriculum d'Istituto

Curare, in raccordo con le altre FF.SS, la parte del POF relativa alla valutazione

Curare la formazione e l'autoaggiornamento sulla normativa relativa alla valutazione

. AREA 3 – BISOGNI DEGLI ALUNNI RESPONSABILE FAUSTA CHERUBINI

OBIETTIVI COMUNI ALLE TRE SOTTO-AREE:

Raccordarsi con il Dirigente e con le altre FF.SS

Curare la formazione e l'autoaggiornamento sulla normativa di settore

Proporre, organizzare e coordinare iniziative di formazione attinenti l'inclusione e l'inclusività e diffondere materiale fra colleghi

Curare, in raccordo con le altre FF.SS, i lavori del Curriculum d'Istituto

Curare, in raccordo con le altre FF.SS, la parte del POF relativa all'inclusione

Coordinare e raccordare, anche con le altre FF.SS, ogni iniziativa (progettuale e non) volta all'inclusione

Elaborare PAI e diffusione nell'Istituto

Prestare consulenza ai colleghi DISABILITA'

BES

Organizzare e coordinare i GLH d'istituto e operativi Predisporre e curare i rapporti con la ASL e con gli EE.LL

Predisporre, organizzare e coordinare la documentazione relativa agli alunni disabili (PEI, verbali GLH, relazioni per avvio valutazione, ecc.)

Predisporre, organizzare e coordinare l'elaborazione dei PDP

Predisporre e curare i rapporti con la ASL , gli EE.LL, gli esperti esterni ALUNNI STRANIERI

Elaborare un protocollo di accoglienza per gli alunni stranieri

Approfondire l'insegnamento dell'italiano come L2

Coordinare le fasi di inserimento degli alunni stranieri nelle classi

Coordinare i progetti e le iniziative di inserimento e di miglioramento per gli alunni stranieri

AREA 4 - TECNOLOGIE RESPONSABILI CUTERI MARCELLINA SERRECCHIA ELISA

Raccordarsi con il Dirigente e con le altre FF.SS

Coordinare e curare ogni attività relativa al registro elettronico

Gestire ed aggiornare il sito dell'istituto

Tenere i rapporti con i soggetti/Enti produttori del software

Tenere i rapporti con il servizio tecnico ed organizzare gli interventi secondo le necessità

Curare iniziative di formazione e consulenza verso i colleghi

Curare, in raccordo con le altre FF.SS, i lavori del Curriculum d'Istituto, soprattutto per la formattazione e digitalizzazione dei contenuti

Curare, in raccordo con le altre FF.SS, la stesura del POF in formato digitale

Supportare i processi d'Istituto che richiedono competenza informatica (Es: INVALSI e prova nazionale)

REFERENTI DI PLESSO

MONTORIO ROMANO

PETRONI LUISA
SCUOLA INFANZIA

MILANI MARIA ANTONELLA
SCUOLA PRIMARIA

PONZANI CATERINA
SCUOLA SECONDARIA DI PRIMO GRADO

NEROLA/ACQUAVIVA

SPEZIALE ANNAMARIA
SCUOLA INFANZIA

GIUSTIZIERI CRISTINA
SCUOLA PRIMARIA

PALOLANTONI AMANDA
SCUOLA SECONDARIA DI PRIMO GRADO

MONTEFLAVIO

CATELLI ALESSANDRA
SCUOLA PRIMARIA

GILARDI ALBA
SCUOLA SECONDARIA DI PRIMO GRADO

COMITATO VALUTAZIONE

MARGARITELLI CARLO
CATELLI ALESSANDRA
SPEZIALE ANNAMARIA

ORGANO INTERNO DI GARANZIA

COMPOSIZIONE

DIRIGENTE SCOLASTICO :MARIANGELA FRANCUCCI

**COMPONENTE DOCENTE : CUTERI MARCELLINA - IMPERI PIERINA - UGOLINI
ROMINA - DEMICO MARTINA - MARGARITELLI
CARLO - MARCANGELI CATIA**

**COMPONENTE GENITORI :ALESSANDRO GIANNETTI -LUISA GRANATI-ERIKA
COZZI- IVA GILARDI- NADIA D'AMATO -
FERNANDEZ**

AGOSTINO

COMPONENTE ATA :FIORAVANTI FIORELLA

COORDINATORI DI CLASSE

PLESSO MONTORIO ROMANO

PRIMARIA

CLASSE PRIMA: Mastropasqua Gabriella

CLASSE SECONDA: Cuteri Marcellina

CLASSE TERZA: Cuccaro Stella

CLASSE QUARTA: Cuccaro Stella

CLASSE QUINTA: Imperi Pierina

SECONDARIA DI PRIMO GRADO

CLASSE PRIMA : Ninnivaggi Erika

CLASSE SECONDA: Palazzetti Edoardo

CLASSE TERZA: Ponzani Caterina

PLESSO NEROLA

PRIMARIA

CLASSE PRIMA: Moscatelli Cristina

CLASSE SECONDA: Mattei Rina

CLASSE TERZA: Giustizieri Cristina

CLASSE QUARTA: Giacomelli Tilde

CLASSE QUINTA: Ugolini Romina

SECONDARIA DI PRIMO GRADO

CLASSE PRIMA: Lopelli Vitamaria

CLASSE SECONDA: Venditti Camilla

CLASSE TERZA: Margaritelli Carlo

PLESSO MONTEFLAVIO

PRIMARIA

CLASSE PRIMA

CLASSE SECONDA

CLASSE TERZA

CLASSE QUARTA

CLASSE QUINTA

SECONDARIA DI PRIMO GRADO

CLASSE PRIMA: Gilardi Alba

CLASSE SECONDA: Gilardi Alba

CLASSE TERZA: Gilardi Alba

RAPPRESENTANTI DEI GENITORI

MONTORIO ROMANO

INFANZIA

**SEZIONE A:Milani Alessia
SEZIONE B:D'Urso Roberta
SEZIONE C: D'Agostini Letizia**

PRIMARIA

**CLASSE PRIMA: Moschetti Benedetto Francesco
CLASSE SECONDA: Giannetti Sara
CLASSE TERZA: Fosselli Francesca
CLASSE QUARTA: Caruso Maria
CLASSE QUINTA: Corradi Luigina**

SECONDARIA DI PRIMO GRADO

**CLASSE PRIMA: Moschetti francesca/Sgreccia Ramona
CLASSE SECONDA: Lucarelli Barbara/Lucarelli Giuseppe
CLASSE TERZA: Ciferri Emanuela/Fernandez Marianna**

NEROLA/ ACQUAVIVA

INFANZIA

**SEZIONE A:Lelli Federica Lina
SEZIONE B:Imperi Natascia**

PRIMARIA

**CLASSE PRIMA:Puccio Chiara
CLASSE SECONDA:Fernandez Luciana
CLASSE TERZA: D'Amato Nadia
CLASSE QUARTA: Antonelli Claudia
CLASSE QUINTA: Digilio Lucia**

SECONDARIA DI PRIMO GRADO

**CLASSE PRIMA: Domenicantonio Silvia
CLASSE SECONDA: Onu Elena Irina
CLASSE TERZA: Bocci Pamela**

MONTEFLAVIO

PRIMARIA

CLASSE PRIMA: Gilardi Annamaria

CLASSE SECONDA: Gilardi Piera

CLASSE TERZA: Gilardi Piera

CLASSE QUARTA: Molinari Andrea

CLASSE QUINTA: Molinari Andrea

SECONDARIA DI PRIMO GRADO

CLASSE PRIMA: Gilardi Anna/Petricca Elisa

CLASSE SECONDA: Bastari Giuliana/Calandrini Francesca

CLASSE TERZA: Gasbarri Maria Cristina/Rosati Maria Grazia

ORGANIGRAMMA SICUREZZA

<http://www.icgiulianogiorgi.it/index.php/sicurezza>